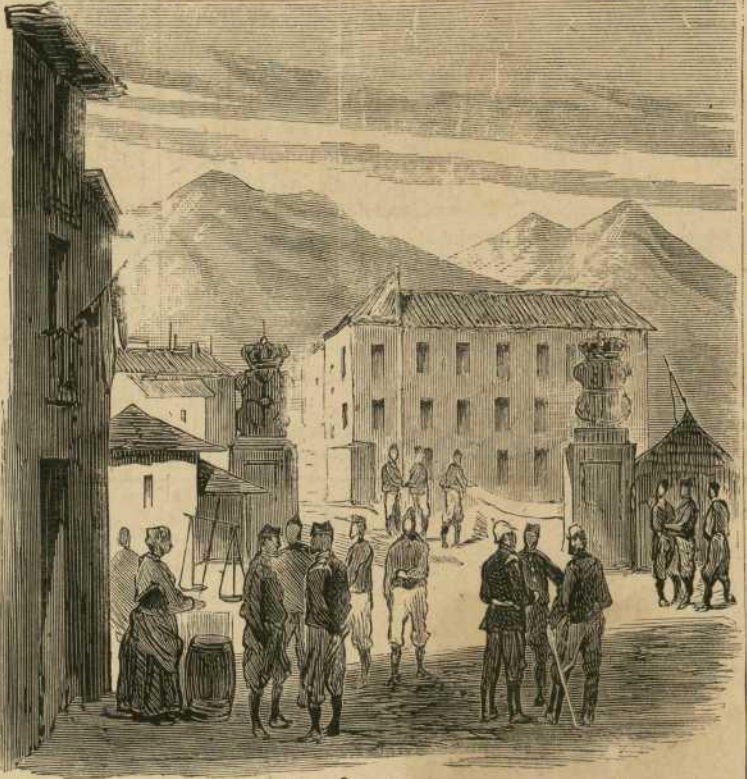
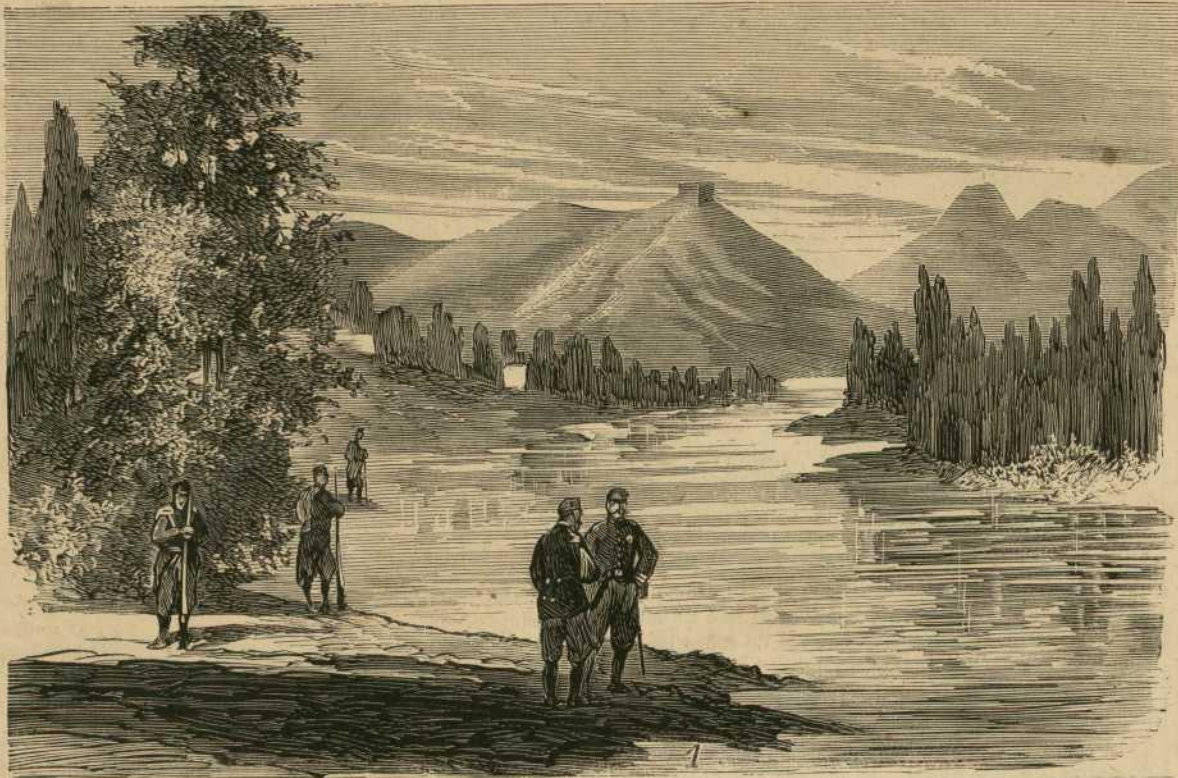


CRONICA ILUSTRADA DE LA GUERRA.



1. Logroño: Avanzadas del ejército en la orilla derecha del Ebro. — 2. Miranda de Ebro: Asistentes á la puerta de una taberna. — 3. Logroño: Soldados escribiendo una carta sobre una hornacina del convento de la Merced. — 4. Ternel: Miliciano nacional (croquis del Sr. Uguet). — 5. Miranda de Ebro: Entrada á la poblacion. — 6. Ingenieros fortificando el a' to de los Zorros, cerca de Miranda. (Croquis del Sr. Rodriguez Tejero.)