

No se pres

191883

Fondo Hoja

R
2876

LAMINAS ARTISTICAS DE
LOGROÑO Y SU PROVINCIA



MONUMENTOS
PAISAJES
COSTUMBRES



Serie A.

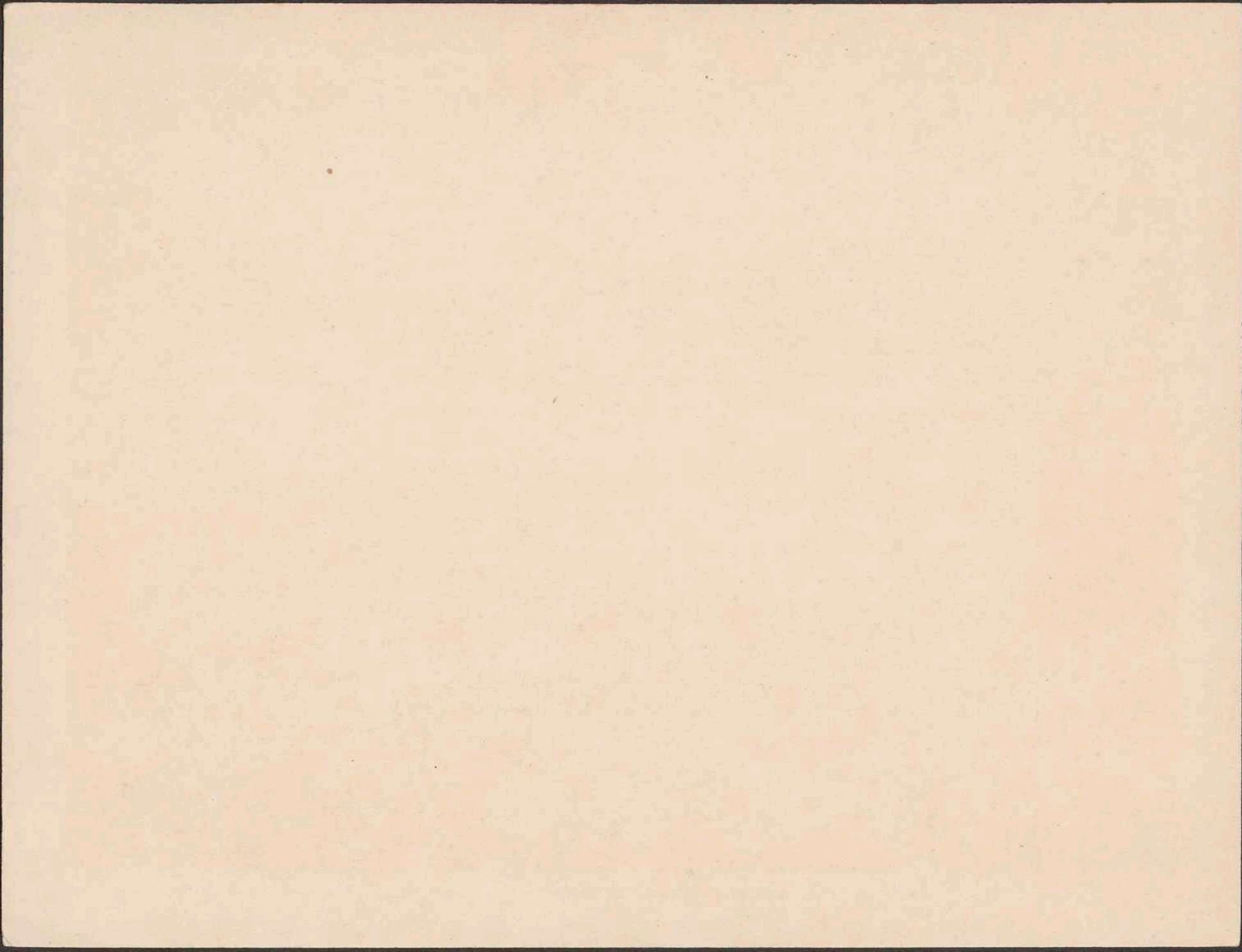
R. 72.022

76





San Millán de la Cogolla. - El Valle y Monasterio de Yuso.





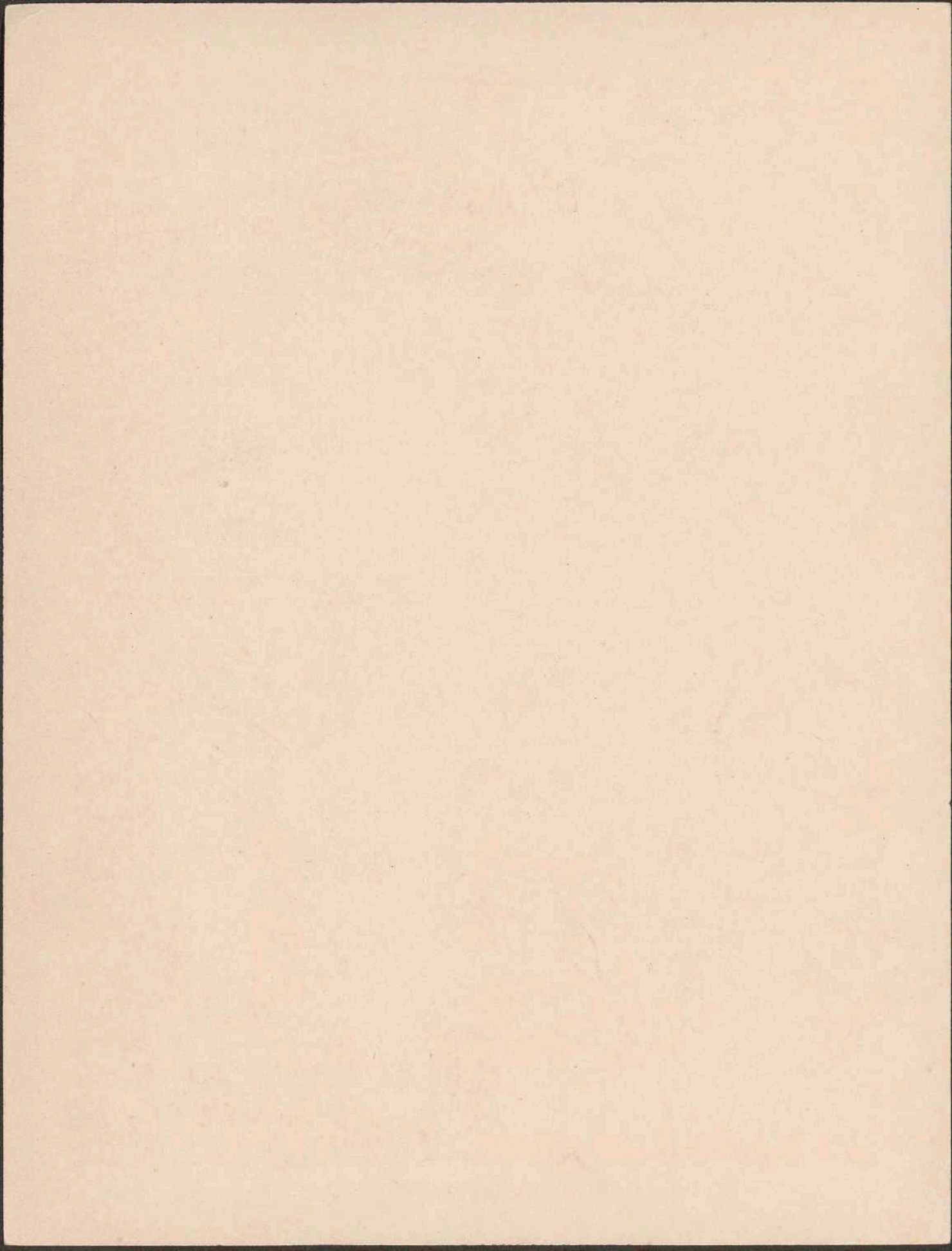
Clavijo y su histórico Castillo.

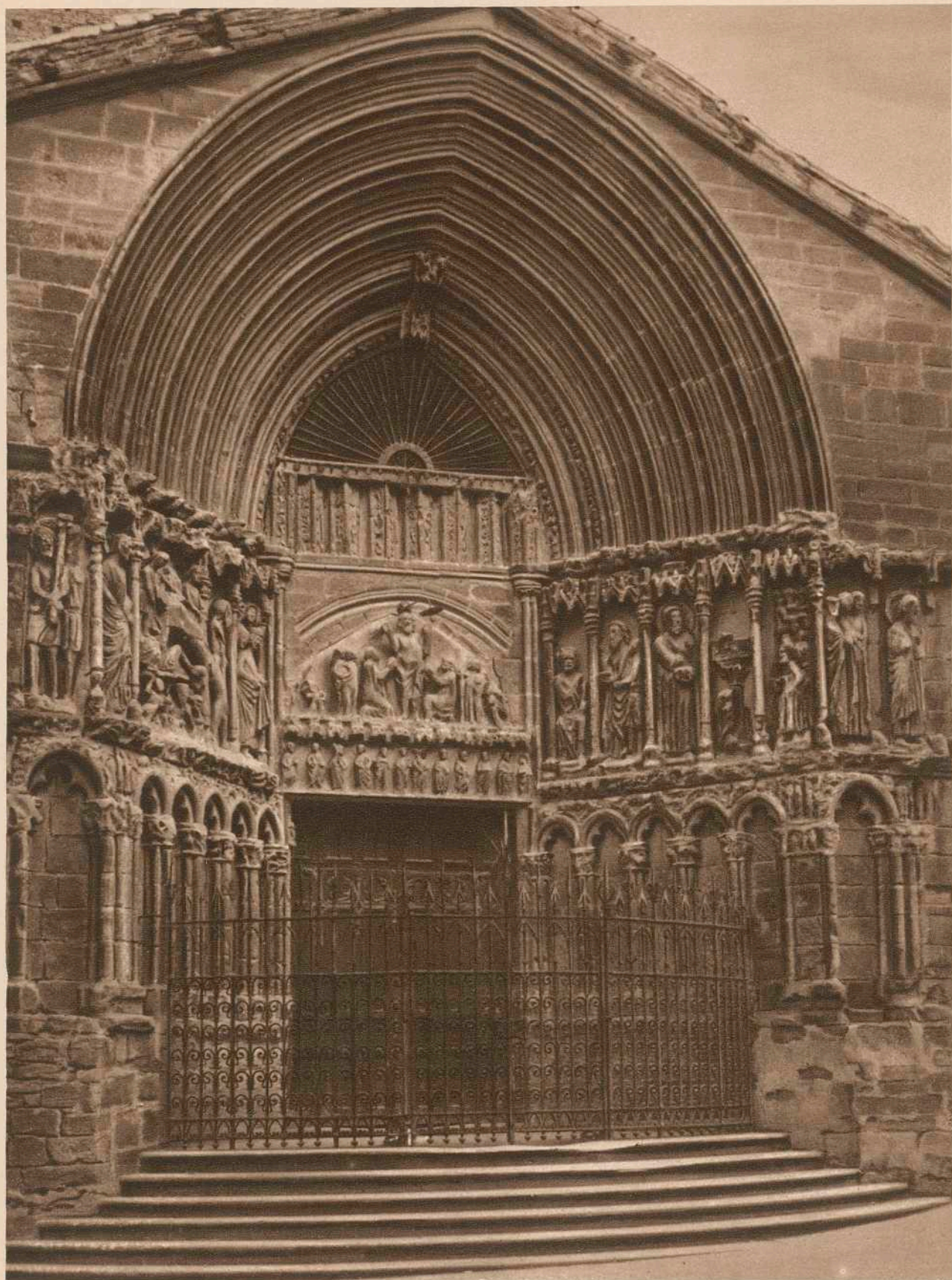
Foto Aransay.

1000

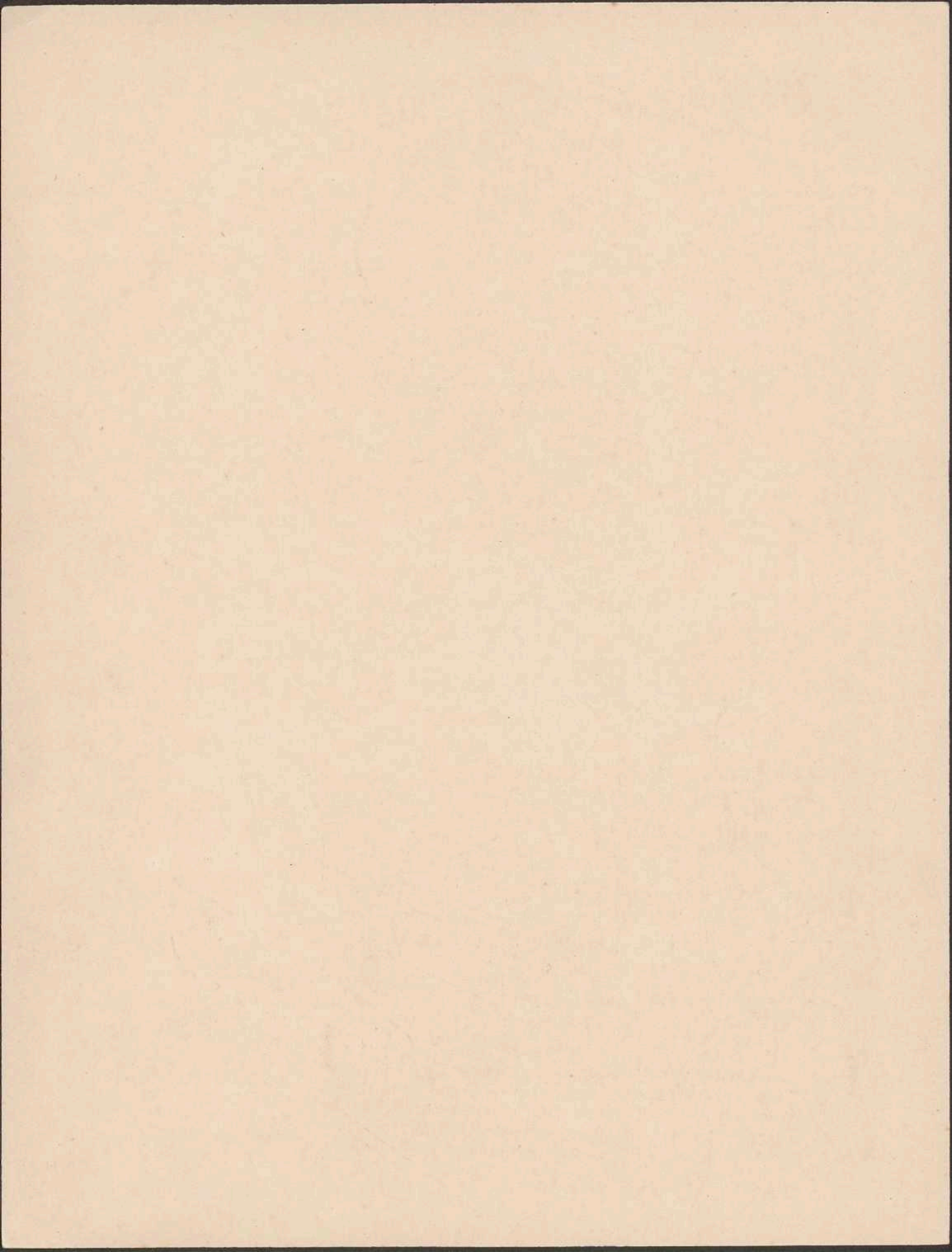


Laguna y Pico de Urbión.



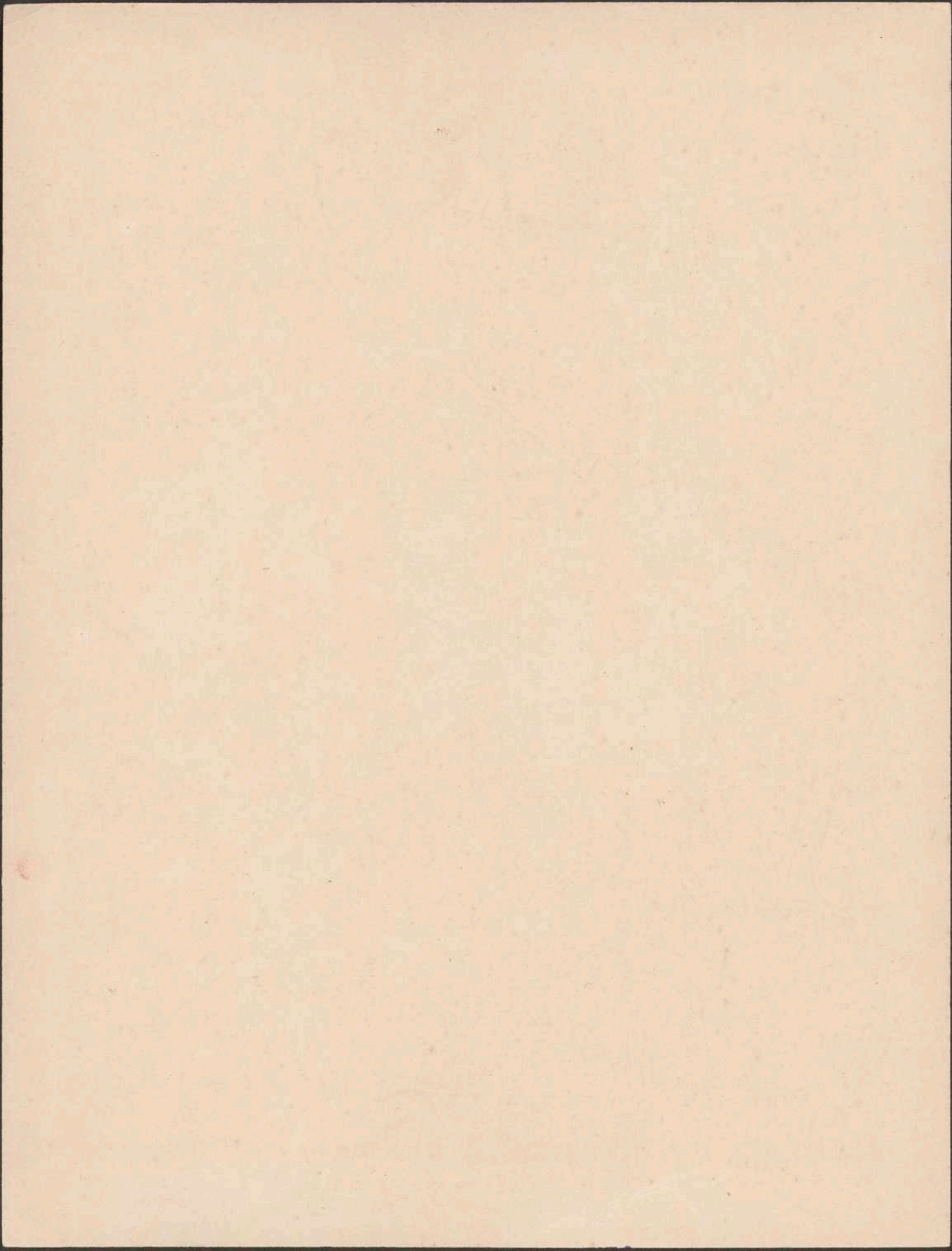


Logroño. - Portada de la Iglesia de San Bartolomé.



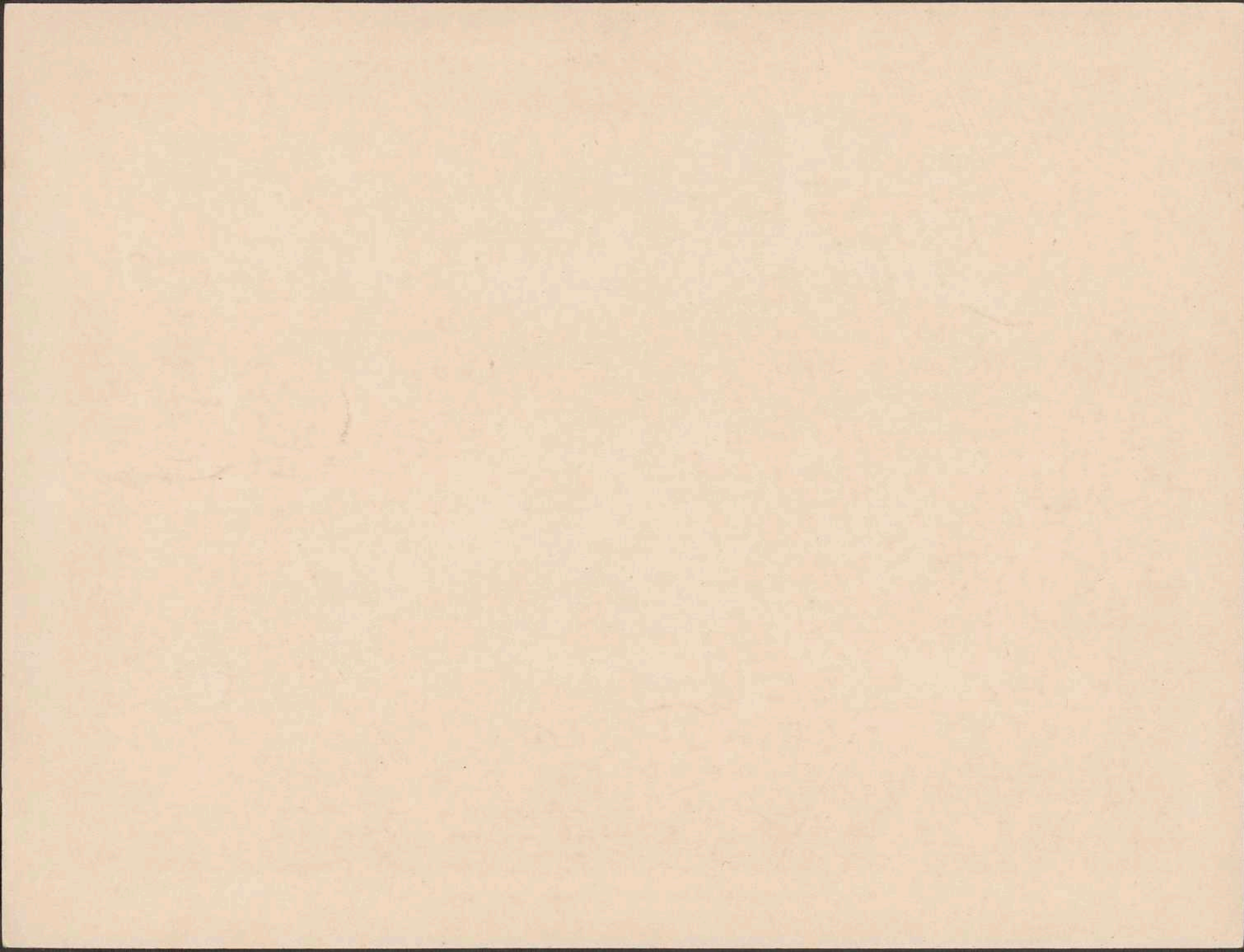


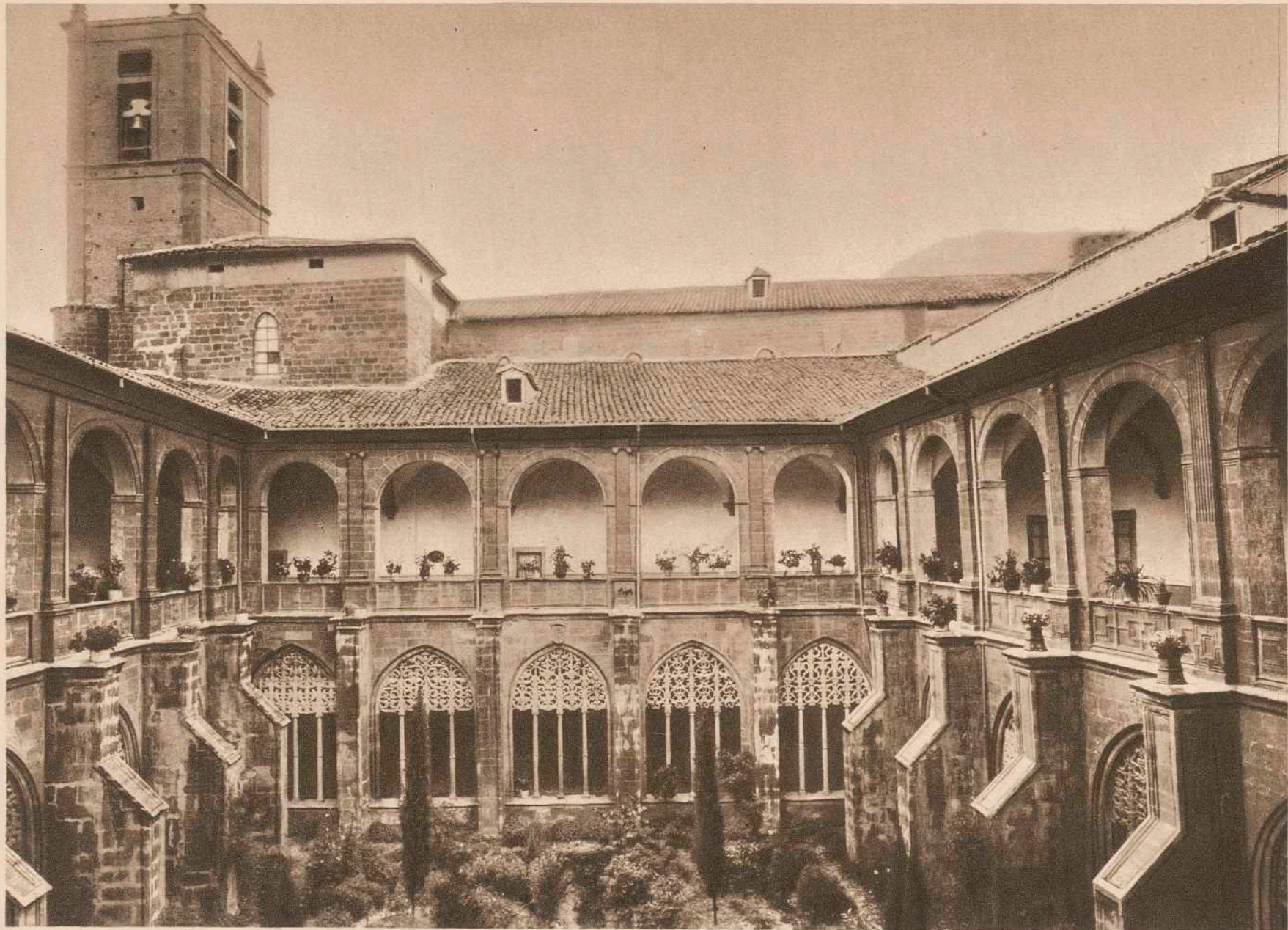
Logroño. - Torres de la Redonda. Colegiata.



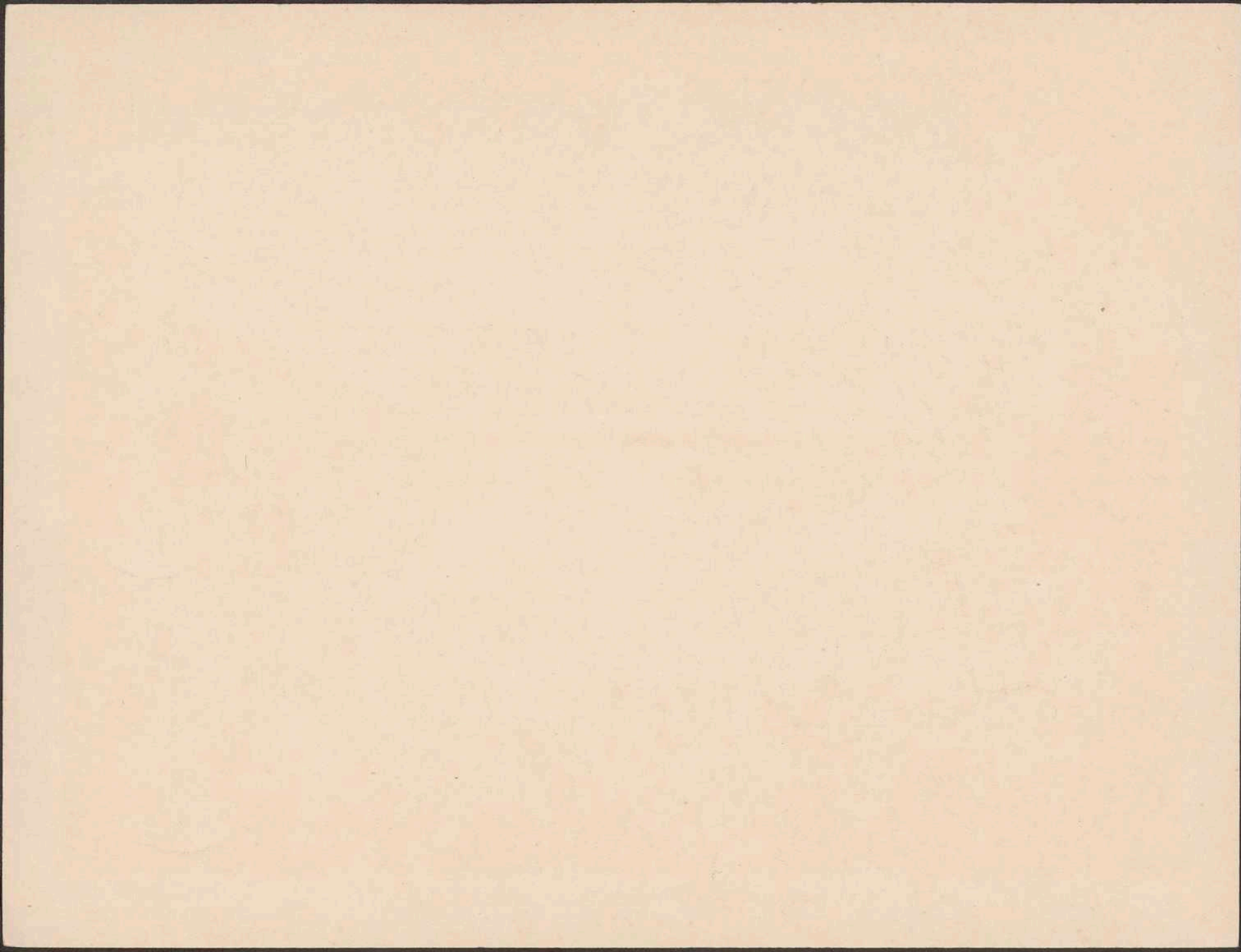


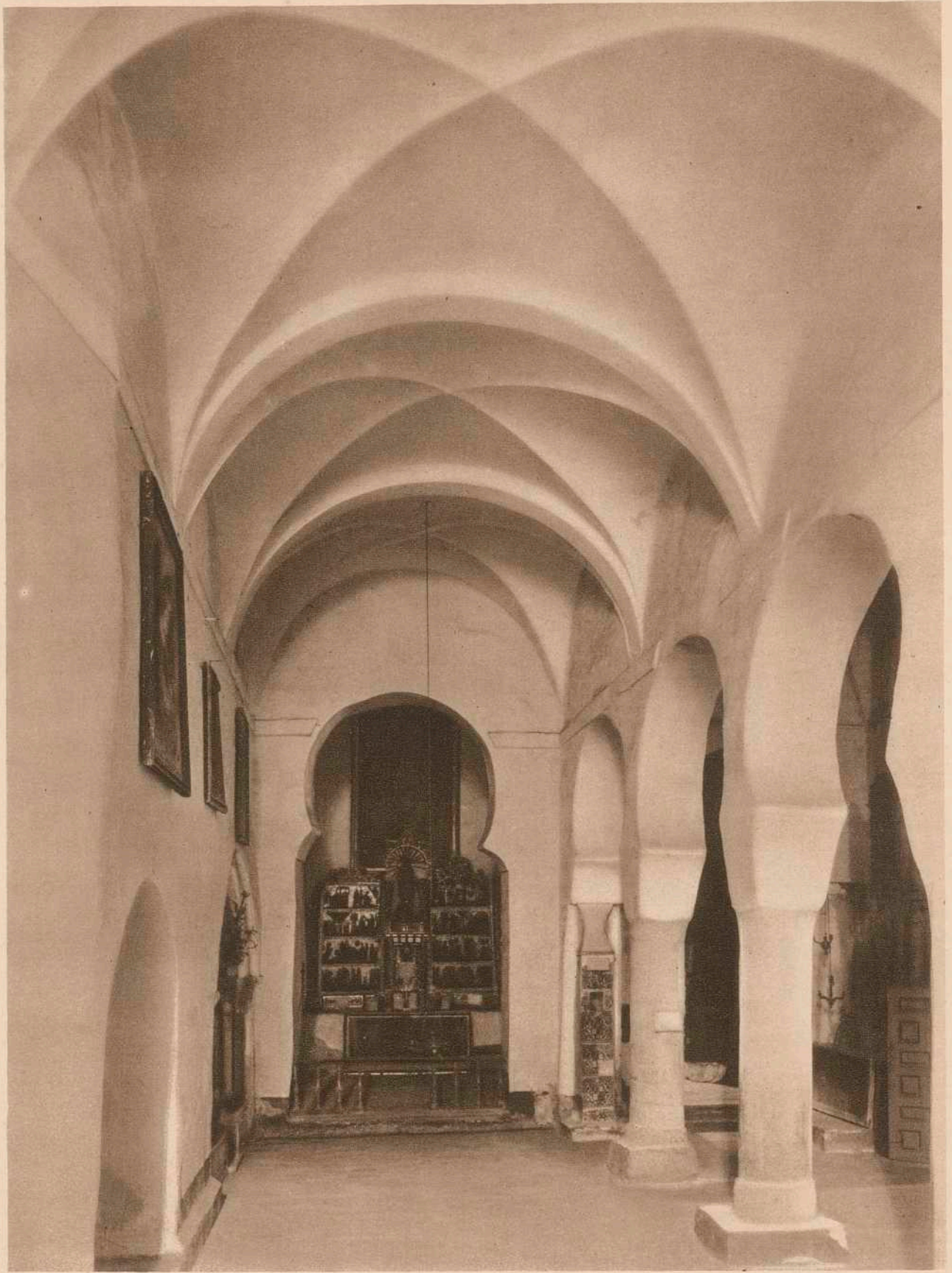
Estribaciones de Urbión. - Un rebaño trashumante.



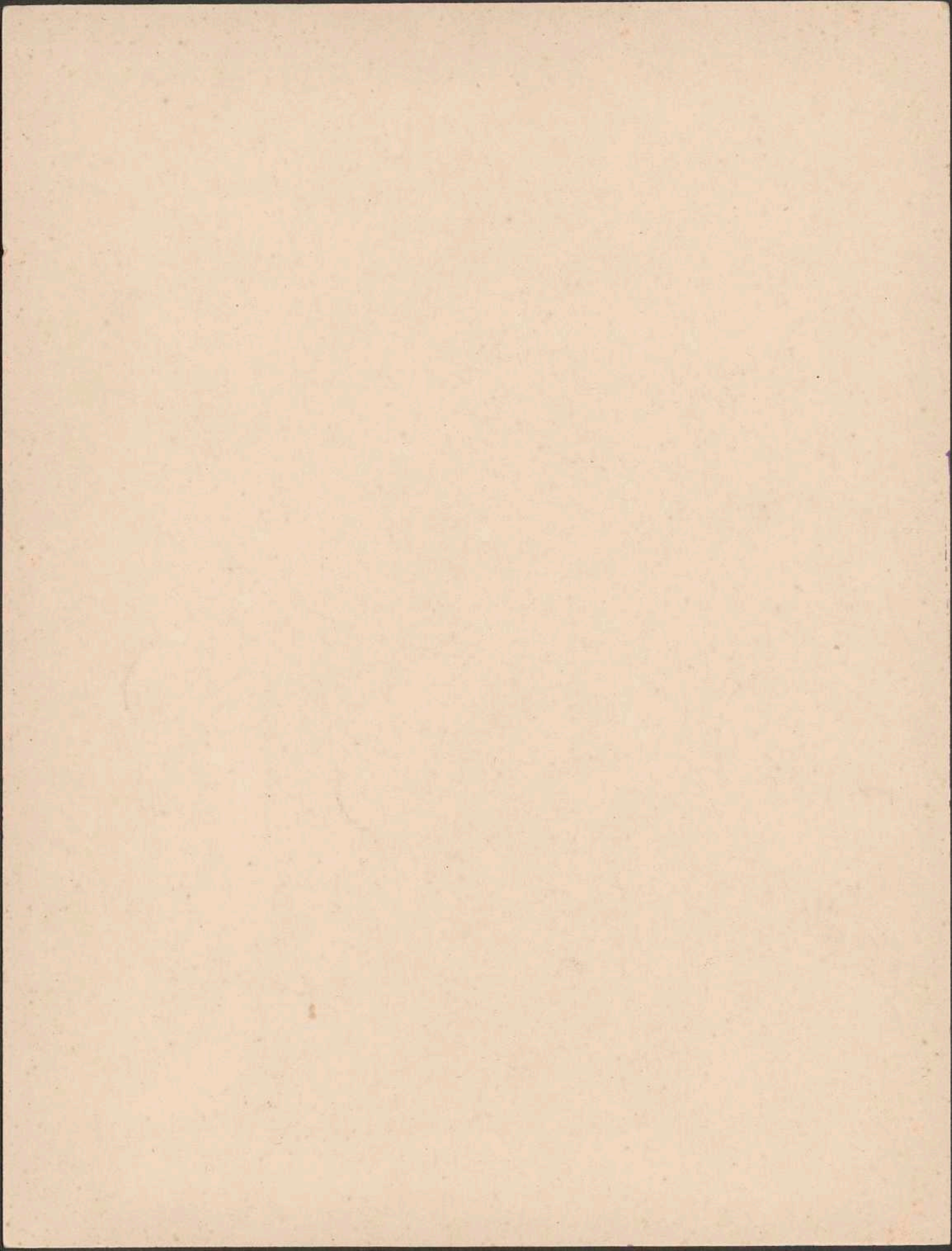


Nájera. - Monasterio de Santa María: Claustro de los Caballeros.



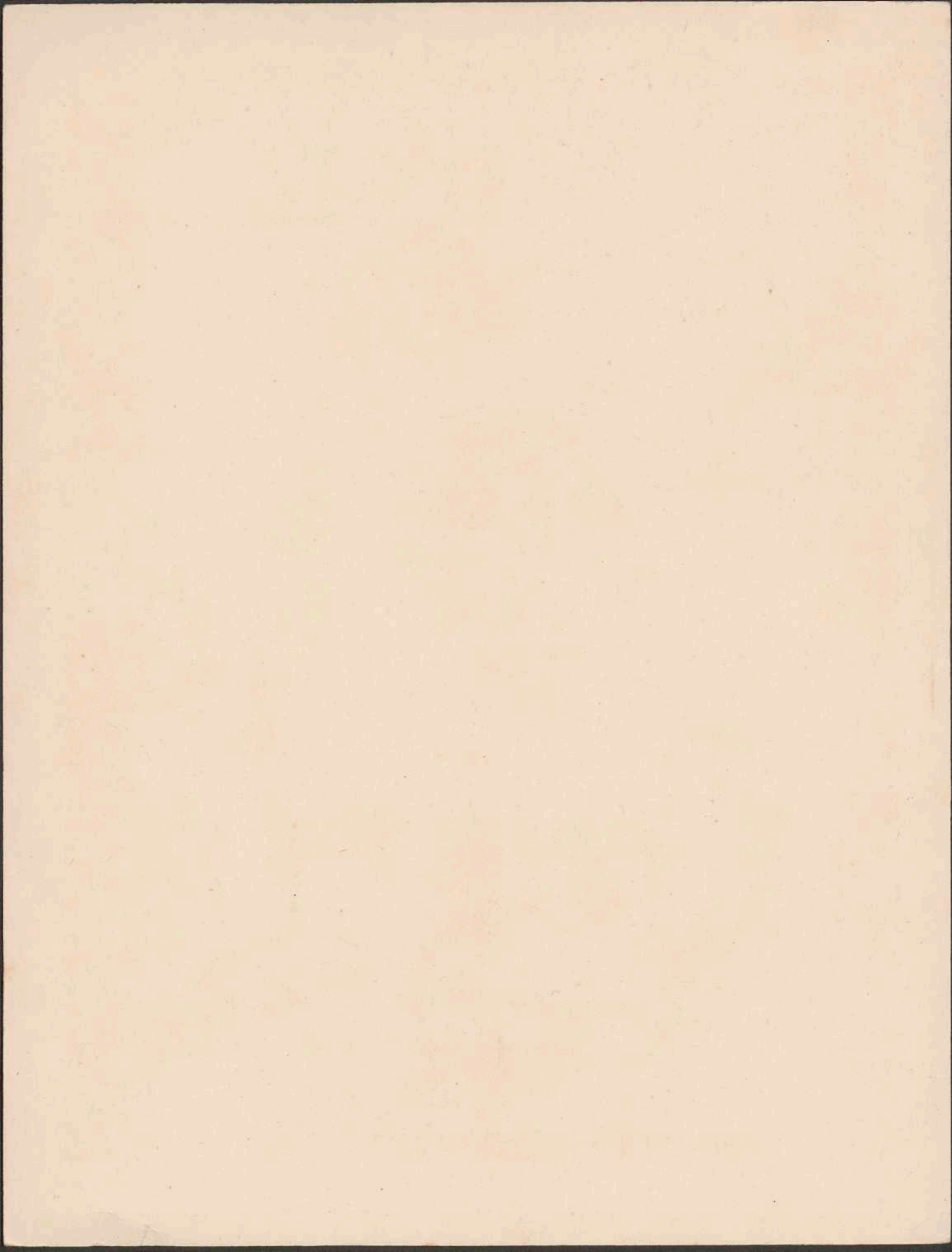


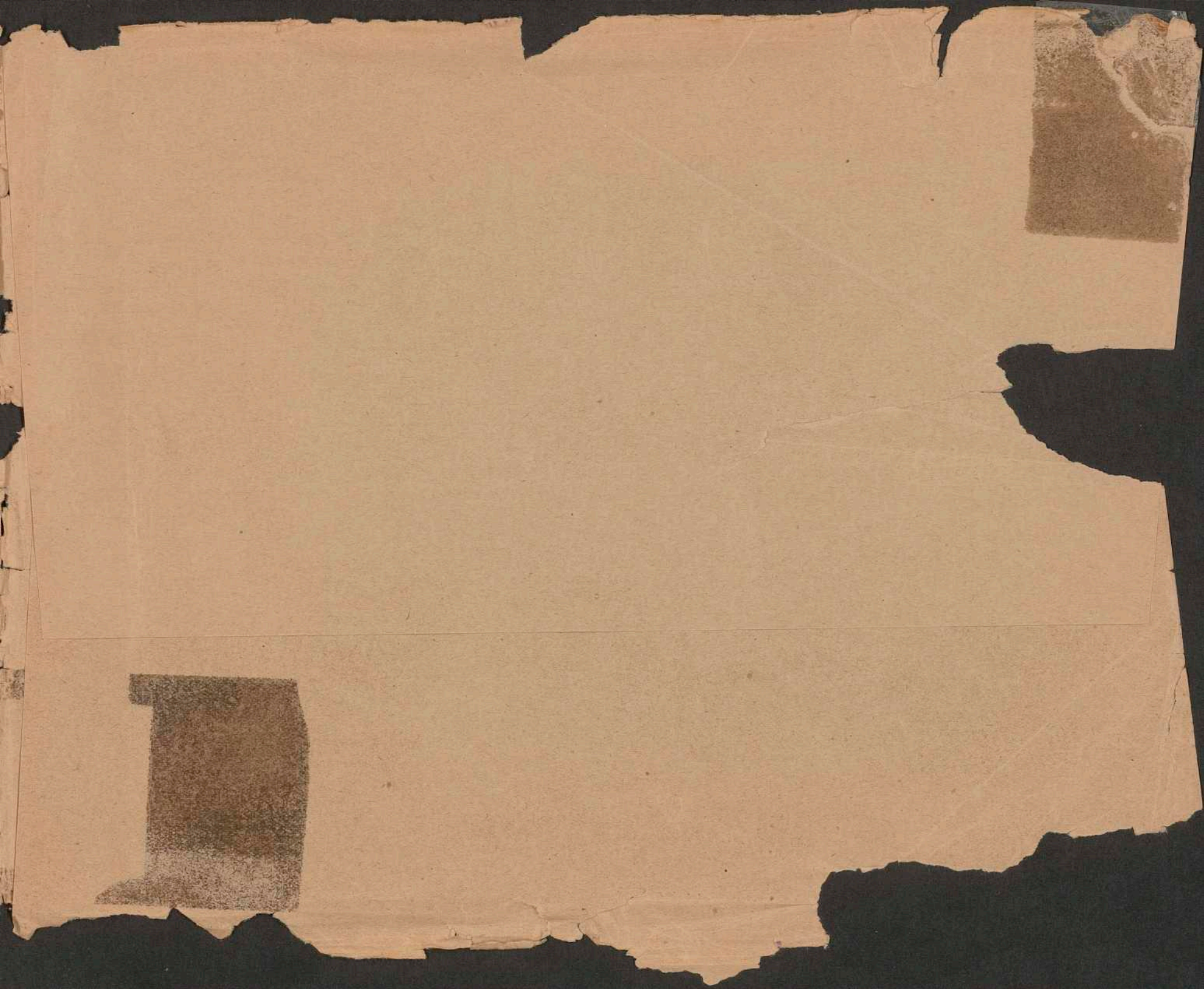
San Millán de la Cogolla. - Nave central del Monasterio de Suso.

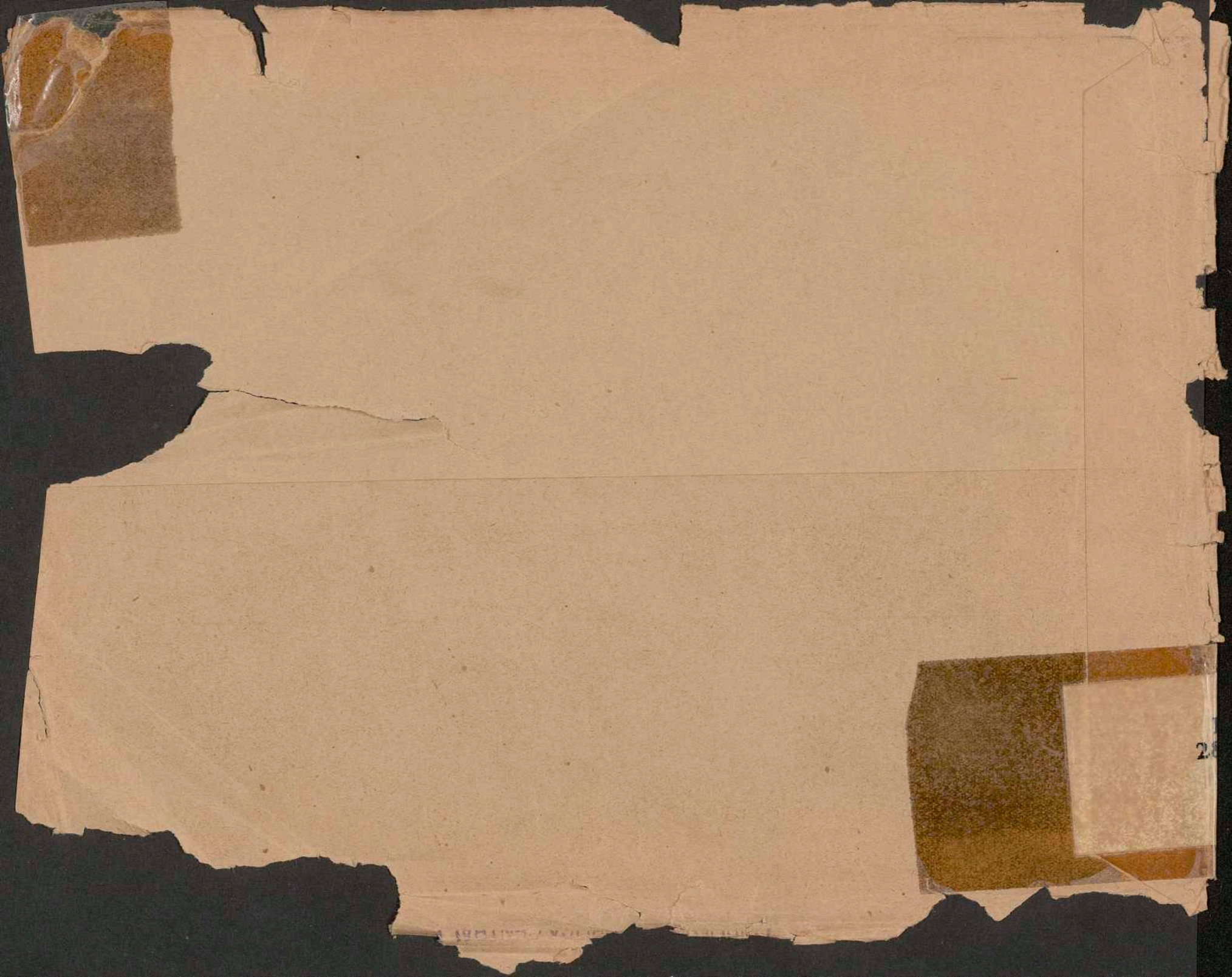




Las Viniegras. - Una hilandera.







28