

Santa María la Real  
NÁJERA

— *estampado* —  
SERIE B

— *estampado* —  
12 TARJETAS POSTALES.

T. 473.680

RM, C

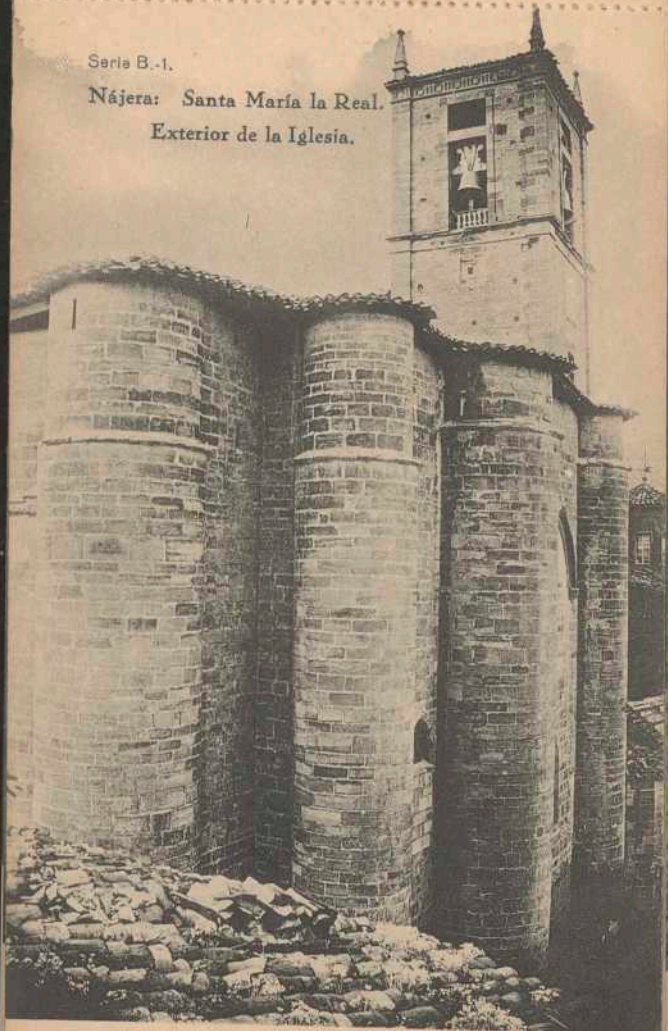
231

A. 315. 713

Serie B.-1.

Nájera: Santa María la Real.

Exterior de la Iglesia.



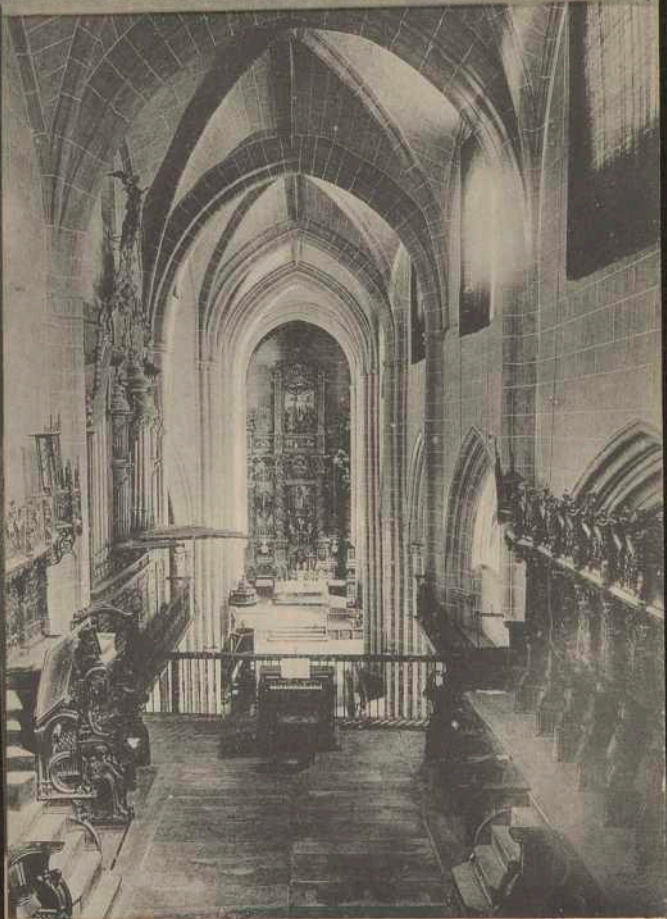
FOTOTIPIA HAUSER Y MENET-MADRID



Serie B -2.

Nájera: Santa María la Real  
Nuestra Señora la Real.

FOTOTIPIA HAUSER Y MENET-MADRID

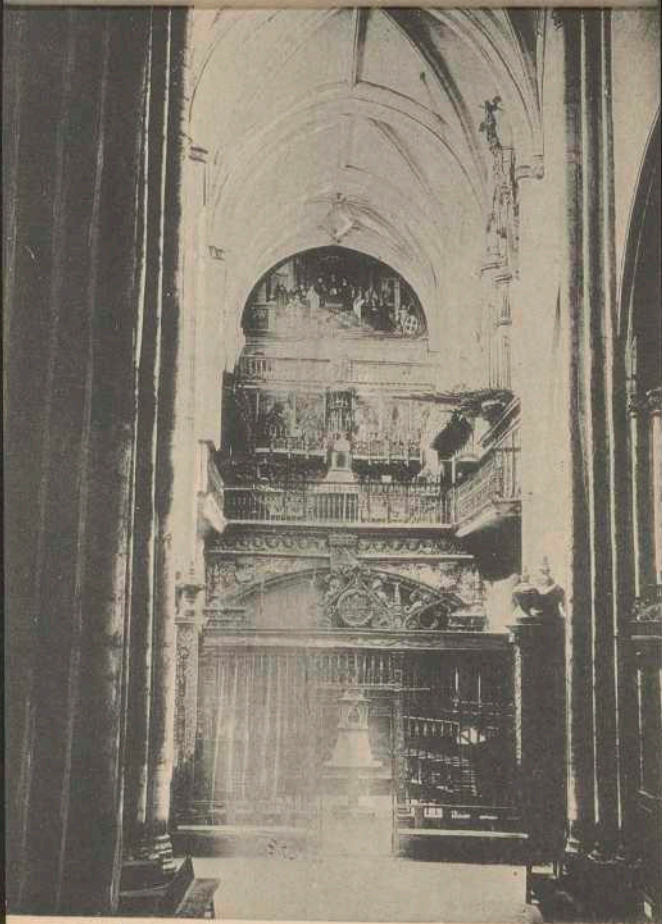


Serie B.-3.

Nájera: Santa María la Real.

Nave central de la Iglesia

FOTOTIPIA HAUSER Y MENET-MADRID

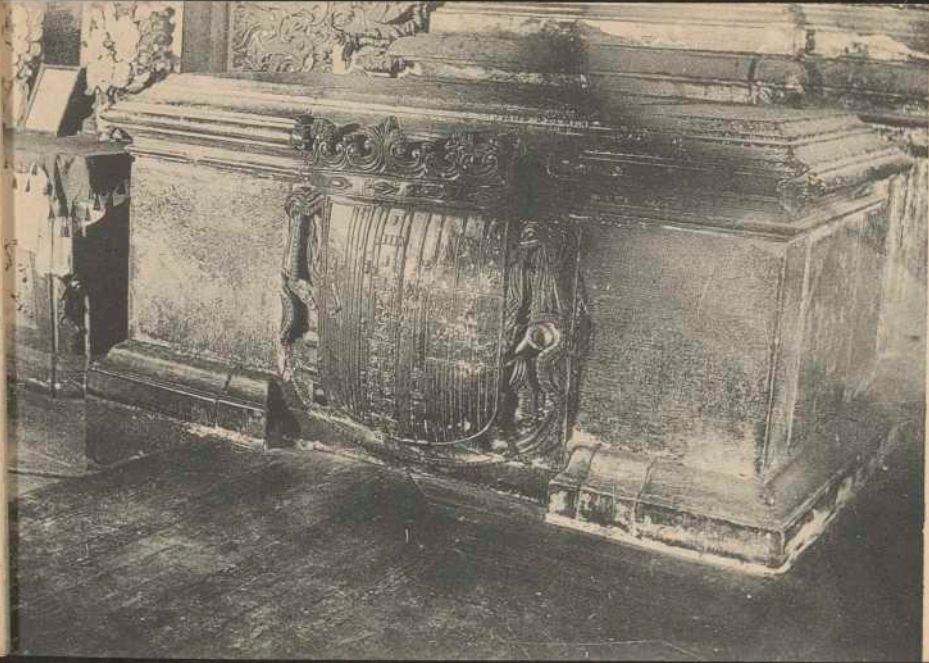


Serie B-4.

Nájera: Santa María la Real.

Vista de los coros alto y bajo.

FOTOTIPIA HAUSER Y MENET-MADRID



Serie B. -5.

Nájera: Santa María la Real.

Sepulcro de los Duques de Nájera.

FOTOTIPIA HAUSER Y MENET-MADRID

---

---

---

---



Serie B.-6

Nájera: Santa María la Real.  
Entrada del Panteón Real.

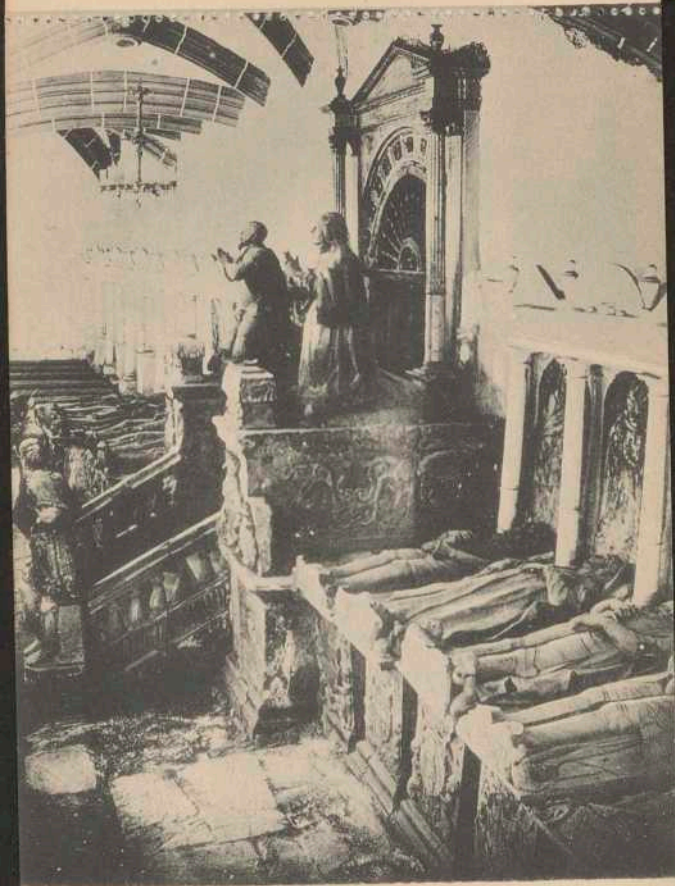
FOTOFILIA HAUSER Y MENET-MADRID

---

---

---

---



Serie B -7.

Nájera: Santa María la Real.

El Panteón Real.

FOTOTIPIA HAUSER Y MENET-MADRID



Serie B - 8.

Nájera: Santa María la Real,  
La Cripta.

FOTOTIPIA HAUSER Y MENET-MADRID

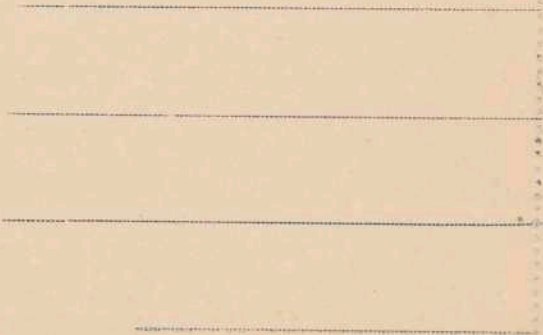


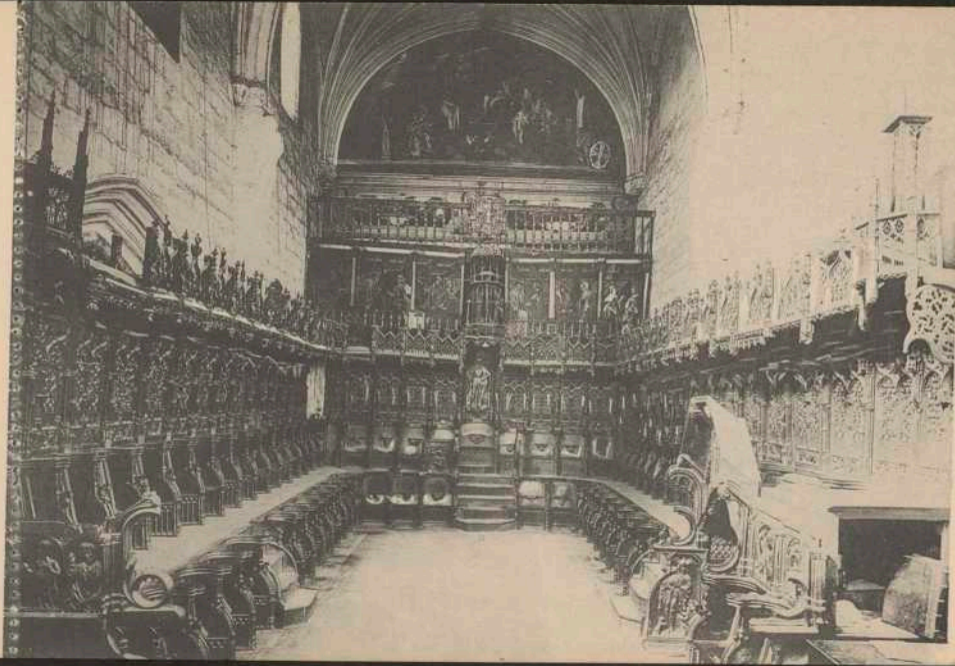
Serie B -9.

Nájera: Santa María la Real.

Sepulcro de Doña Blanca, en la Cripta.

FOTOTIPIA HAUSER Y MENET-MADRID





Serie B-10.

Nájera: Santa María la Real.  
El Coro.

FOTOTIPIA HAUSER Y MENET-MADRID

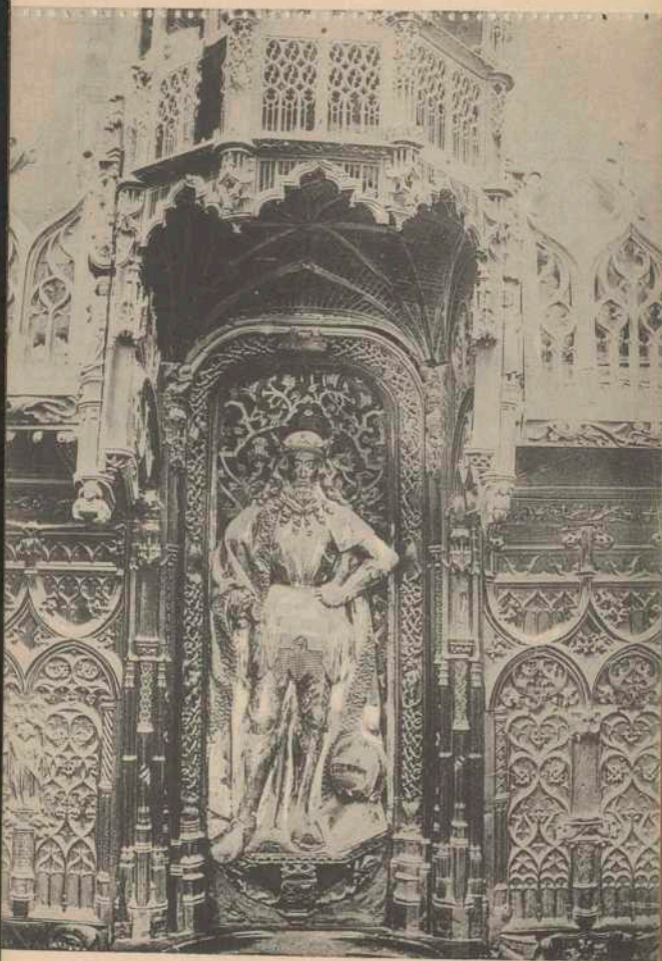
---

---

---

---

---



Serie B -11

Nájera: Santa María la Real.

Coro Silla presidencial.

FOTOTIPIA HAUSER Y MENET-MADRID

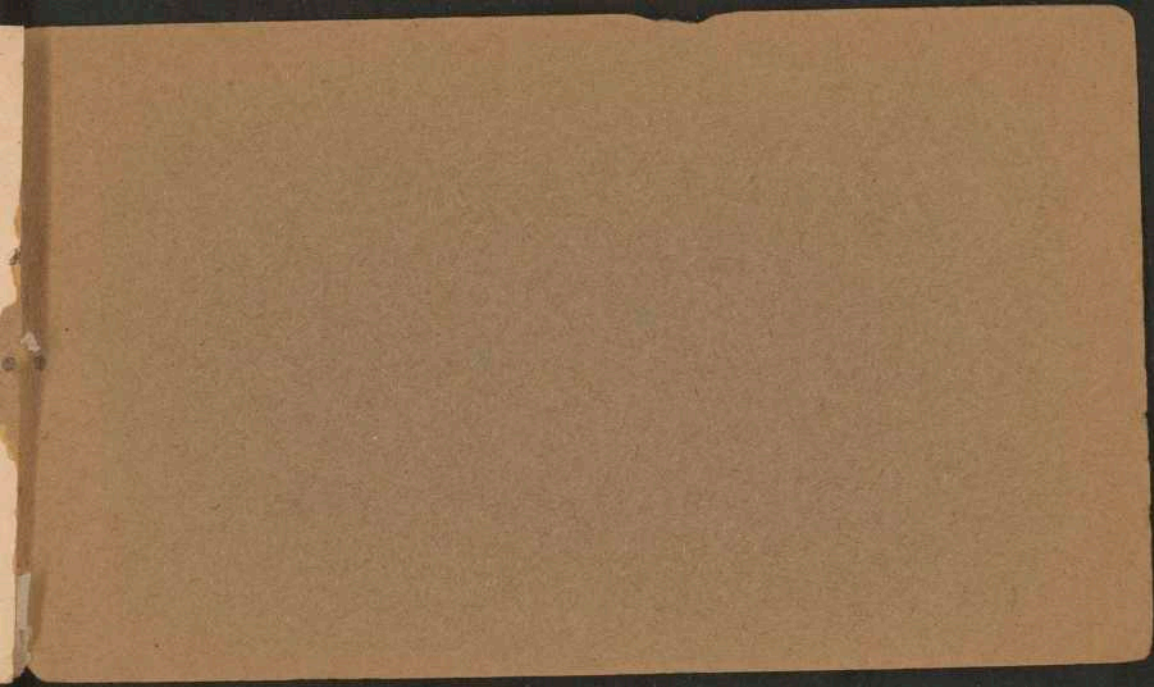
S. 12

Monasterio: Santa Maria la Real.

Puerta de los Reyes en el Claustro de los Caballeros.



FOTOTIPIA HAUSER Y MENET-MADRID



FOTOTIPIA HAUSER Y MENET  
BALLESTA, 36 -MADRID.